

# Manufacturing: L'eccellenza dei clienti ToolsGroup

Variabilità crescente della domanda, proliferazione degli SKU, pressione della concorrenza, obsolescenza dei prodotti e vincoli di capacità... La pianificazione della supply chain service-driven di ToolsGroup è il miglior alleato dei produttori per garantire il livello di servizio e ridurre le scorte.



ASTON MARTIN

Aston Martin, produttore di auto di lusso e gran turismo, doveva gestire la sfida dovuta all'aumento della base internazionale di clienti. Allo stesso tempo, il consiglio di amministrazione aveva aumentato del 2% gli obiettivi di disponibilità da pronto, senza aumentare lo stock.

**18%**

Scorte ridotte del **18%**

**97.1%**

Aumento immediato del livello di servizio a **97,1%**



**POLARIS**

**15%**

Riduzione delle scorte del **15%**

**10pp**

Aumento del livello di servizio di 10 pp



Ora possiamo concentrarci su attività a maggiore valore aggiunto perché l'elaborazione dei dati non occupa più tutto il nostro tempo. È una buona interazione tra uomo e macchina. Lasciamo che le macchine facciano il lavoro sporco, quello in cui gli umani non aggiungono valore e in realtà a volte sbagliano le cose.



- Ilaria Maruccia, EMEA WG&PGA SIOP Manager, Polaris

Polaris è un leader mondiale nel settore degli sport motoristici. La sua supply chain va a gran velocità con la pianificazione automatica:



Höganäs è il principale produttore mondiale di polveri di ferro e metallo per componenti automobilistici, brasatura, motori elettrici, produzione additiva e trattamento dell'acqua.

**50%**

Rapporti velocizzati del **50%**



**1/2**

Errore di previsione **dimezzato**

**S&OP**

Processo decisionale consolidato (**S&OP**)



Abbiamo optato per un'implementazione globale fin dall'inizio piuttosto che procedere per piccoli passi. Ciò è stato possibile perché il sistema è semplice e non abbiamo dovuto apportare modifiche. I commerciali di tutti i diversi mercati hanno partecipato all'implementazione, quindi ora sono coinvolti e formati.



- Ralf Carlstrom, General Manager, Höganäs

**Höganäs**



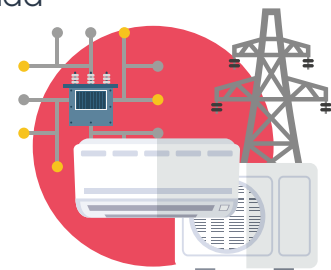
Mitsubishi Electric Europe aveva la necessità di ridurre le scorte e aumentare il livello di servizio, tenendo conto delle complessità derivanti da alta stagionalità e riparazioni urgenti.

**30%**

Scorte ricambi ridotte del **30%**

**87% → 97%**

Livello di servizio aumentato fino al **97%**, anche durante i picchi stagionali di domanda



**Demand  
Forecasting  
& Planning**

**Demand Sensing**

**Promotion  
Planning**

**Inventory  
Optimization**

**Supply Planning  
& Optimization**

**Production  
& Capacity  
Planning**

**Allocation  
Replenishment**

**S&OP**

I nostri clienti del settore Manufacturing ottengono comunemente:

**10-30%**

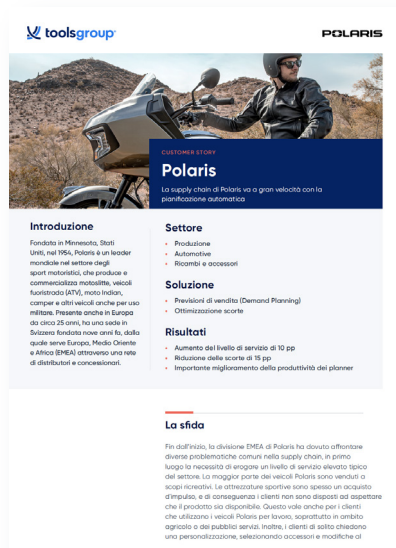
Riduzione scorte

**96%**

Disponibilità prodotto

**50%**

Riduzione del tempo dedicato alla pianificazione



## Case Study

**La supply chain di Polaris va a gran velocità con la pianificazione automatica**