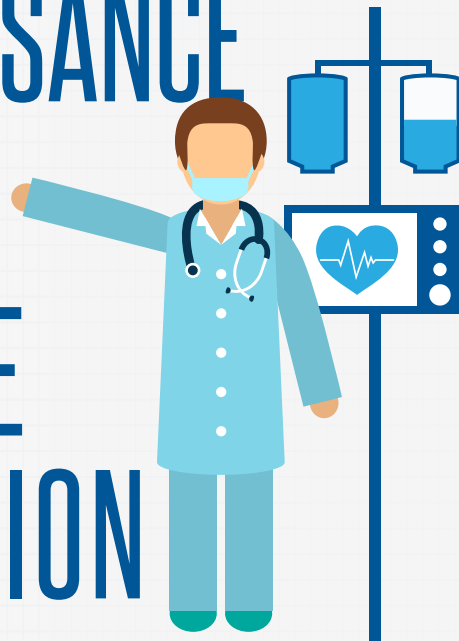


DIX

SYMPTÔMES DE L'INSUFFISANCE DE VOTRE LOGICIEL DE PLANIFICATION



DE LA CHAÎNE D'APPROVISIONNEMENT

Ces symptômes sont des signes avant-coureurs que votre entreprise dépasse les capacités de votre solution de planification et que, par conséquent, ses bénéfices en pâtissent.



1

Les éléments lents stoppent la précision des prévisions

2

Les prévisions de "meilleur ajustement" sont devenues "tout ce qui convient"

3

De nombreuses prévisions nécessitent une intervention manuelle pour compléter

4

Les prévisions ne peuvent pas être basées sur les tendances quotidiennes ou hebdomadaires

5

Compromis entre inventaire et service ne peut pas être testé

6

Les articles périssables ne peuvent pas être planifiés par date d'expiration

7

Les stocks de sécurité sont rigides même si la demande n'est pas

8

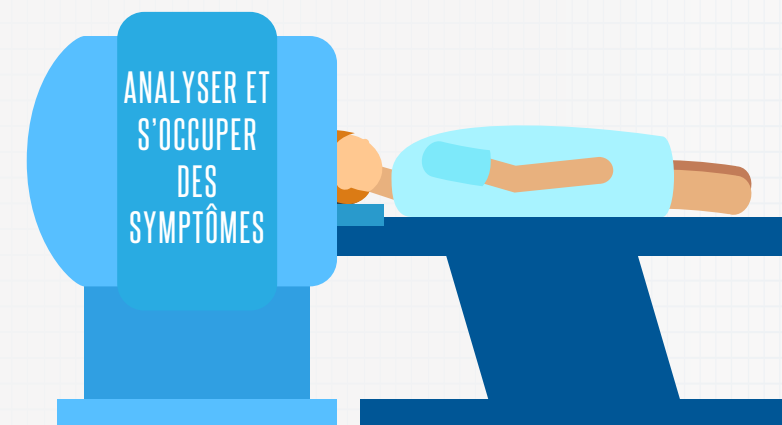
Les prévisions d'approvisionnement multi-sources et simultanées sont impossibles à exécuter

9

Le remplacement de produits nécessite le remplacement de SKU. Ancien produit SKUs ne peut pas être reportés.

10

Les rapports sont limités et "à la volée" n'est tout simplement pas disponible



Les chaînes d'approvisionnement actuelles exigent une compréhension de la variabilité de la demande, une analyse des tendances en temps réel, des scénarios hypothétiques et la capacité de gérer le nombre croissant d'UGS et de changements de comportement des clients. Pour comprendre comment maîtriser ces symptômes, Téléchargez cette fiche de planification ou contactez-nous à info@toolsgroup.com

TENDANCES SCÉNARIOS WHAT-IF?
DEMANDE DU CLIENT
TENDANCES SCÉNARIOS WHAT-IF?
NOMBRE DE SKUS
INVENTAIRE

