

HABEN SIE EINEN LONG TAIL?

SYMPTOME



Wachsende SKUs



Produkt-Varianten
(wie z.B. Farbe
und Größe)



Artikel gelten als
schwer planbar



Saisonalität/
Regionalität



Wachsende Anzahl an
Distributionszentren

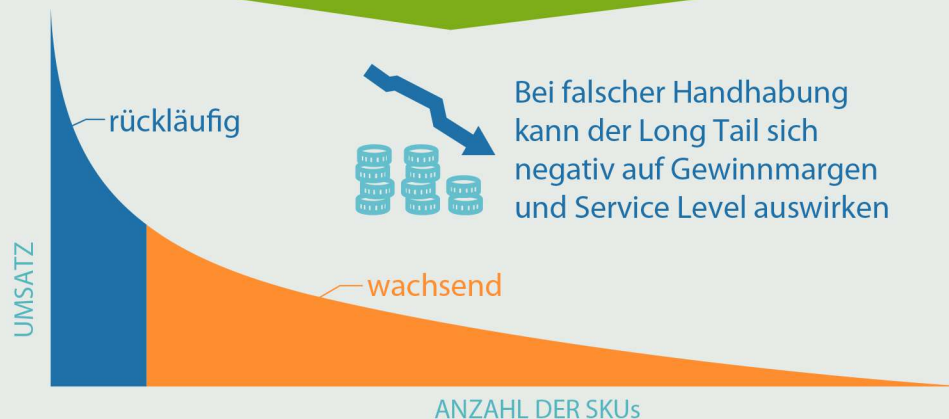


Ersatzteile



Globale Geschäfts-
expansion

Viele Unternehmen wissen nicht, wie viele Langsamdreher sie haben und wie schnell ihr Long Tail wächst. Evaluieren Sie ihren Fall



KOMPLEXERER LONG TAIL ALS ANGENOMMEN

Die Analyse des Long Tails basiert auf der Kombination von Artikel und Standort. Die Komplexität des Long Tail Problems kann Distribution und Distributionszentren umfassen und mit Millionen an SKUs global sein.

		ARTIKEL						
		A	B	C	D	E	F	→
VERSANDORTE	1	✓	✓	✓	✓	✓	✓	→
	2	✓	✓	✓	✓	✗	✗	→
	3	✓	✓	✓	✓	✗	✗	→
	4	✓	✓	✓	✗	✗	✗	→
	5	✓	✓	✗	✗	✗	✗	→
	6	✓	✓	✗	✗	✗	✗	→
	7	✓	✓	✗	✗	✗	✗	→
	8	✓	✗	✗	✗	✗	✗	→
	9	✓	✗	✗	✗	✗	✗	→
	10	✗	✗	✗	✗	✗	✗	→
↓		↓	↓	↓	↓	↓	↓	↓

DEN UMFANG DES LONG TAILS BEWERTEN

- ▶ Erstellen Sie eine Matrix der Artikel und ihrer Versandorte
- ▶ Identifizieren Sie SKUs, bei denen es mehr Wochen ohne Nachfrage als Wochen mit Nachfrage gibt – das definiert ihren Long Tail

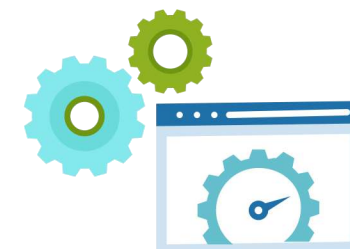
Beachten Sie besonders SKUs, die als schwer planbar gelten. Sie beeinträchtigen den Long Tail und mit einer richtigen Analyse besser planbar werden

LÖSUNG



SCHRITT 1 - ANALYSE:

Bestimmen Sie, wo der Long Tail am umfangreichsten ist und machen Sie einen Plan für die Umsetzung von Veränderungen.



SCHRITT 2 - AUTOMATISIEREN

Evaluieren Sie Lösungen, die Nachfrage und Bestand modellieren können – und reduzieren Sie die manuelle Bearbeitung. Dadurch werden Vorhersagefehler reduziert und der Bestandsumschlag verbessert.



SCHRITT 3 - KONTROLLE

Der Long Tail ändert sich ständig. Überprüfen Sie die Vorhersagen gemäß der Analyseergebnisse

Zeigen sich in ihrem Geschäft eins oder mehrere Symptome, haben Sie einen Long Tail

Mehr Informationen zum Thema Long Tail finden Sie in unserer 4-teiligen Blogserie "Managing the Long Tail of the Supply Chain"