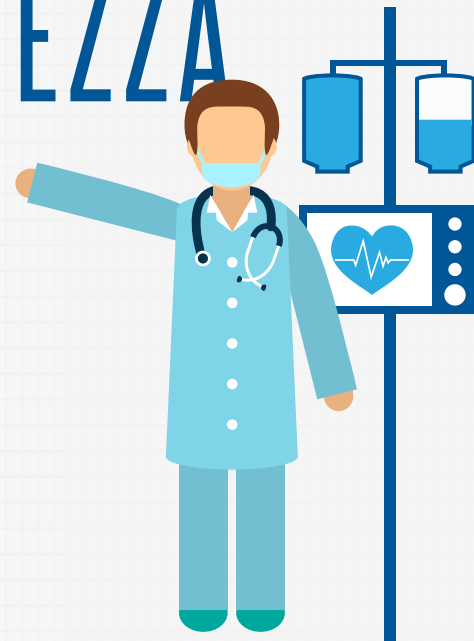


DIECI

# SINTOMI DI INADEGUATEZZA DEL TUO SOFTWARE DI



# PIANIFICAZIONE DELLA SUPPLY CHAIN

1

Gli articoli a bassa movimentazione rendono difficile l'accuratezza delle previsioni

2

Le previsioni di vendita con "migliore approssimazione" sono diventate con "qualunque approssimazione"

3

Le previsioni richiedono frequenti interventi manuali

4

Le previsioni non si possono basare su trend giornalieri o settimanali

5

L'equilibrio tra scorte e livello di servizio non si può verificare

6

Gli articoli deperibili non possono essere pianificati secondo la data di scadenza

7

I livelli di stock di sicurezza sono rigidi anche se la domanda non lo è

8

Previsioni da diverse sorgenti anche simultanee non sono gestibili

9

Sostituzioni di prodotti richiedono sostituzioni di SKU. I vecchi prodotti non possono essere trasferiti.

10

La reportistica è limitata e non disponibile in tempo reale



Oggi la supply chain richiede la capacità di comprendere la variabilità della domanda, di analizzare i trend in tempo reale, scenari what-if, e la possibilità di gestire il sempre crescente numero di SKU e le continue variazioni nel percorso d'acquisto. Per capire come tenere sotto controllo questi sintomi, scarica questo **PLANNING BRIEF** o contattaci all'indirizzo [it-info@toolsgroup.com](mailto:it-info@toolsgroup.com)



Questi sintomi sono segnali d'allarme e indicano che la tua soluzione di pianificazione non è più sufficiente per la tua attività - e di conseguenza i profitti calano



[bit.ly/1Mn1d9w](https://bit.ly/1Mn1d9w)